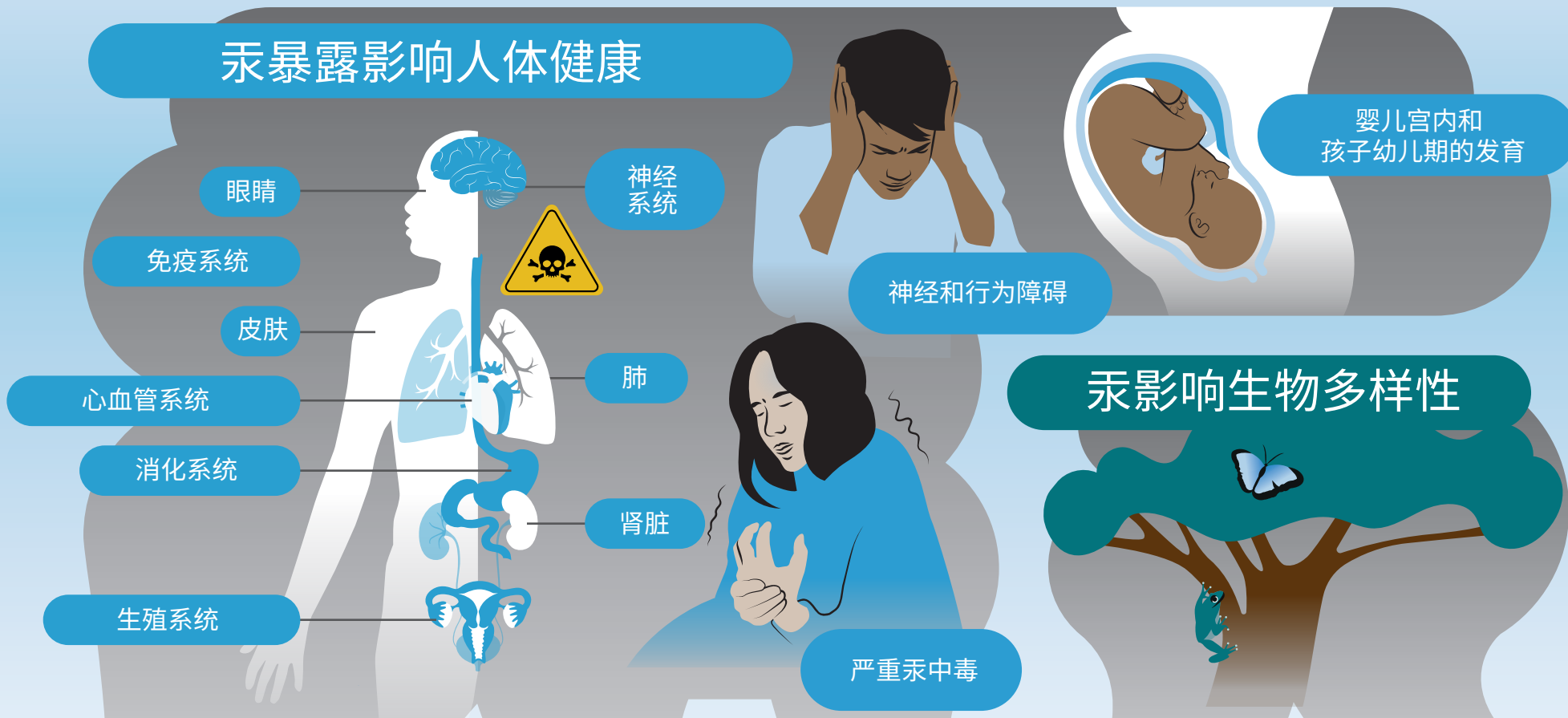


汞排放

汞是一种极具毒性的化学品。人类活动可以将汞排放到空气中，从而进入环境。排放的汞可以进行长距离迁移、在食物链中积累，并给人体健康和环境带来不良影响。

风险 | 从轻微的皮肤刺激到因过度暴露而导致的严重汞中毒，汞的排放对人类健康和生物多样性带来了多种风险。

汞暴露影响人体健康



来源 | 每年大约有两千吨汞被排放到大气中。手工和小规模采金业（ASGM）和煤炭燃烧是汞排放的最大来源，但其他来源也对全球和局部环境产生影响。目前，大气中的汞浓度比自然水平高出450%。



解决方案 | 《关于汞的水俣公约》就最佳可得技术（BAT）和最佳环境实践（BEP）制定了指导意见，帮助控制汞排放。但其他来源也对全球和局部环境产生影响。

